

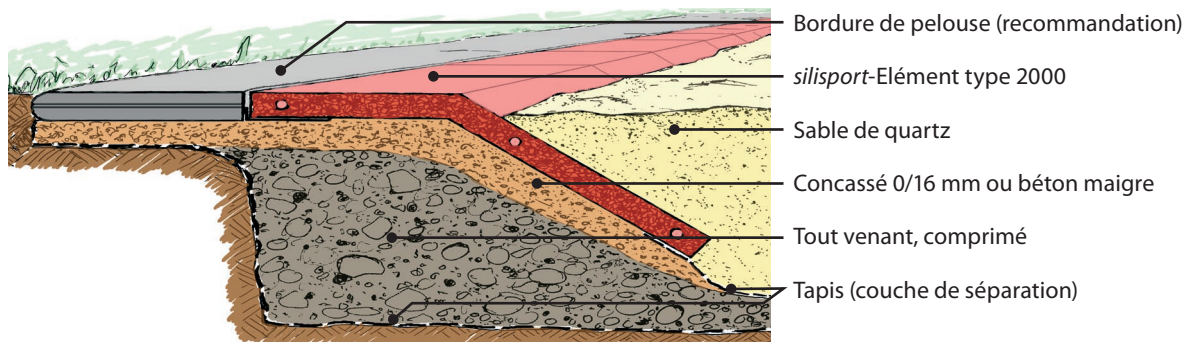
Élément de bordure pour sport de plage type 2000

solution enterrée



Instruction de montage

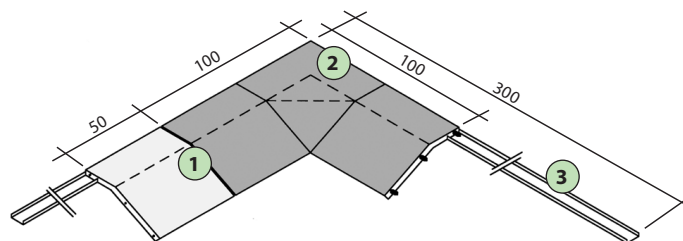
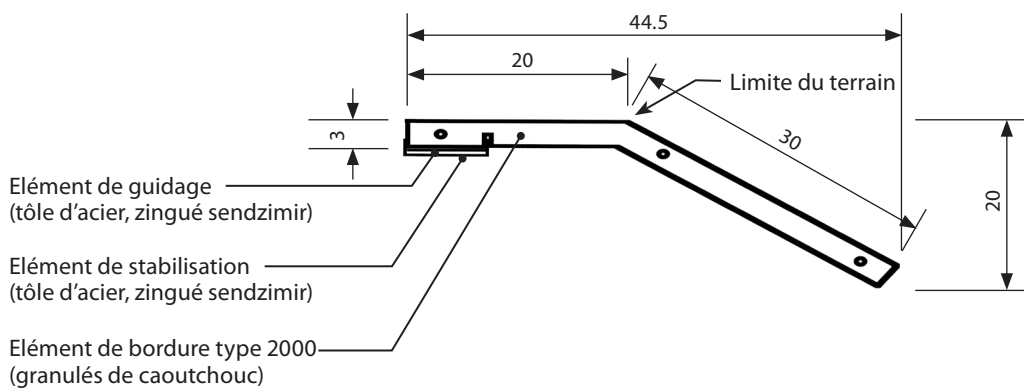
1. Construction



Pour éviter autant que possible l'affaissement de la bordure, le soubassement (tout-venant au niveau de la bordure) doit être bien condensé. La formation des abords doit être précise avec une tolérance de +/- 2 cm. L'épaisseur de la chape (gravillons/béton maigre) doit faire env. 3-5 cm. Le tapis (couche de séparation) entre le tout-venant et le sable de

quartz est posé après le dépôt des éléments de bordure. Sous les éléments de bordure, le tapis est enterré à 10 cm env. de profondeur.

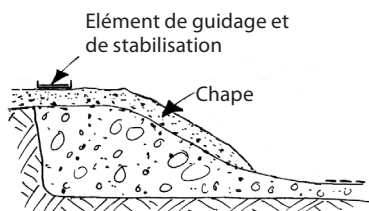
2. Éléments de construction de la bordure



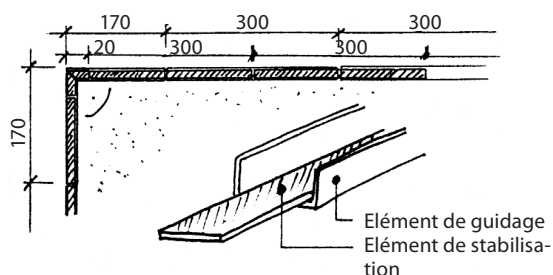
Matériaux:

- ① Elément normal, granulés de caoutchouc, PU, rouge ou vert (couleur non résistante).
- ② Elément d'angle, granulés de caoutchouc, PU, rouge ou vert (couleur non résistante).
- ③ Elément de guidage et de stabilisation, tôle d'acier, galvanisé sendzimir, longueur: 300 cm.

3. Pose des éléments de guidage et de stabilisation



Après le remblayage d'une couche d'équilibrage, tous les éléments de guidage (y compris les éléments de stabilisation) seront posés à la bonne hauteur (2 cm en-dessous du bord supérieur). L'épaisseur des éléments est de 3 cm et selon nos expériences, une inclinaison de 1 cm est réaliste.

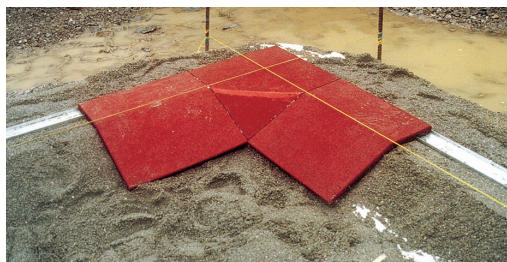


Lors de la pose des éléments de guidage et de stabilisation, il faut tenir compte des points suivants:

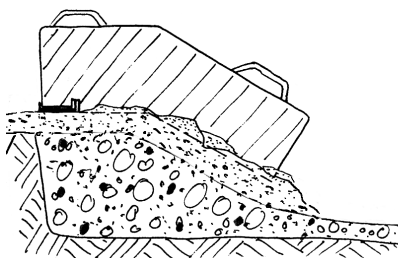
- La distance entre la limite du terrain et le bord arrière de l'élément de stabilisation doit être de 20 cm (faire attention au dessin sous point 2).
- Vous commencez dans un coin (coin = 2 éléments, longueur 170 cm, à un côté avec onglet).
- Posez immédiatement les éléments de stabilisation. La construction est stable entre ceux-ci.
- **Important!** Posez d'abord tous les éléments de guidage et de stabilisation.



4. Pose des éléments de bordure



Les travaux de pose commencent dans un coin. Sur l'image ci-contre figure l'élément d'angle. Les liens sont fixés dans les plaques de caoutchouc granulé posées. De cette façon, une liaison optimale est garantie.

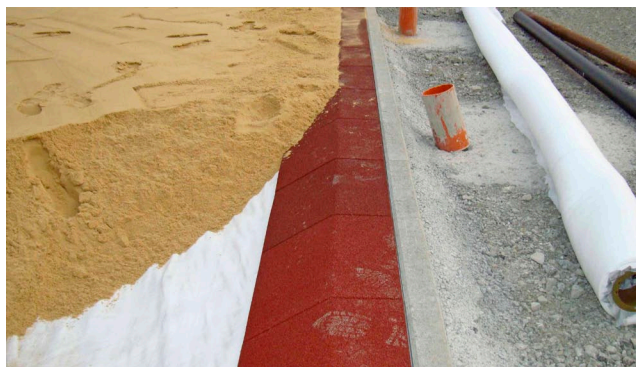


La chape déversée (gravillons 0/16 mm ou béton maigre) est affilée à la bonne hauteur et inclinaison à l'aide d'un de nos modèles mis à disposition. Celui-ci est fixé dans l'élément de guidage et permet ainsi d'égaliser la chape. Cette opération se fait seulement sur une longueur d'env. 60 cm. Le modèle est construit de sorte

à poser les éléments de bordure de manière optimale (connecteur). Le support du modèle évite que des particules de gravier s'amassent entre les joints lors du montage des éléments. Celles-ci empêcheraient une fixation sans joints.



Pour exécuter ce travail, une affectation de 2 personnes est idéale. Une personne égalise la chape avec le modèle et l'autre personne pose les éléments de bordure. Sur chaque côté (4) un élément doit être emboîter. La coupe s'effectue avec une scie à guichet. Sur un côté, la plaque sera connectée avec la plaque voisine et de l'autre côté collé avec une colle PUR (cartouche) livrée avec les plaques.



Veillez renvoyer immédiatement après l'emploi nos modèles mis à votre disposition. Merci beaucoup.