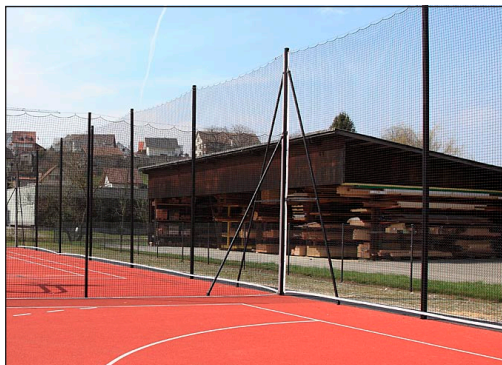
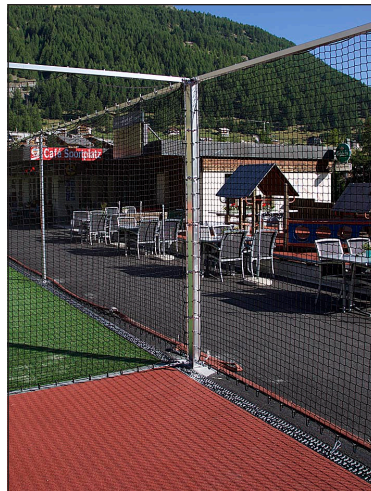
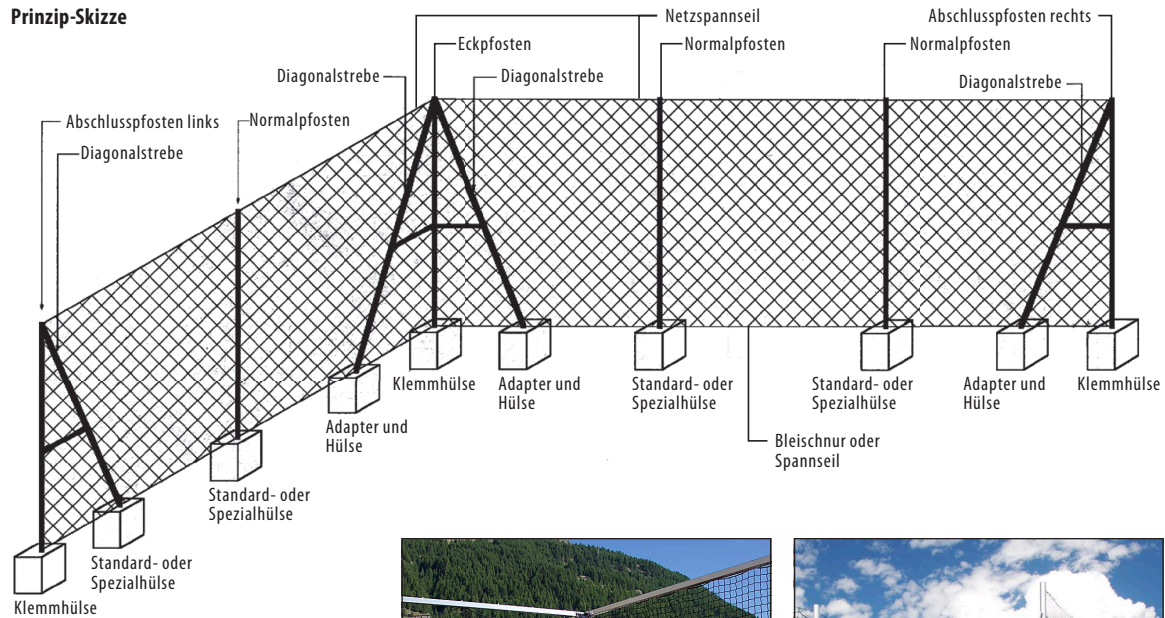


## Ballfang mit oberem Spannseil (Netzbefestigung mit Saum)

### Prinzip-Skizze

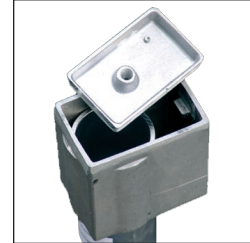


Montageanleitung

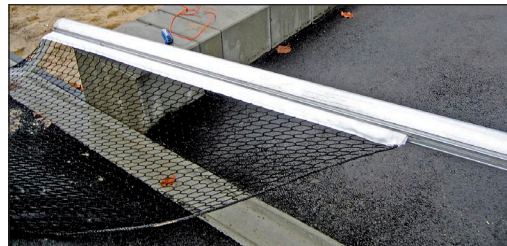


## Montageablauf

1. Bodenhülsen gemäss Fundamentplan im Lot einbetonieren. Bei Abschluss und Eckpfosten sind Klemmhülsen zu verwenden. Unbedingt Ausrichtung der Hülsenstege bei Ovalprofilen berücksichtigen. Die Hülsen sind zu Entwässern.
2. Fundamentbeton aushärten lassen.



3. Pfosten, Diagonal- und Horizontalstreben gemäss Plan verteilen.
4. Abschluss- und Eckpfosten in Hülsen stellen.
5. Adapter in Hülsen schieben.
6. Diagonalstreben ablängen und bohren, aber nicht verschrauben. WICHTIG: Pfosten muss im Lot sein!
7. Horizontalstreben ablängen und bohren, aber nicht verschrauben.
8. Pfosten aus Hülsen nehmen und über den Hülsen auf den Boden legen.
9. Netzgarnitur auslegen und den weissen Saum (mit eingezogenem Seil) von unten in die C-Nut einfahren. Obere Pressöse mittels Schäkel an Pfostenöse befestigen. Bei Eckpfosten hat es eine C-Nut und auf der anderen Seite angeschweisste Ösen. Da wird das Netz mittels Netzstab an den Ösen befestigt.



10. Oberes Spannseil (ø 4 mm) auf Länge einkürzen und an einen Abschluss- oder Eckpfosten montieren.

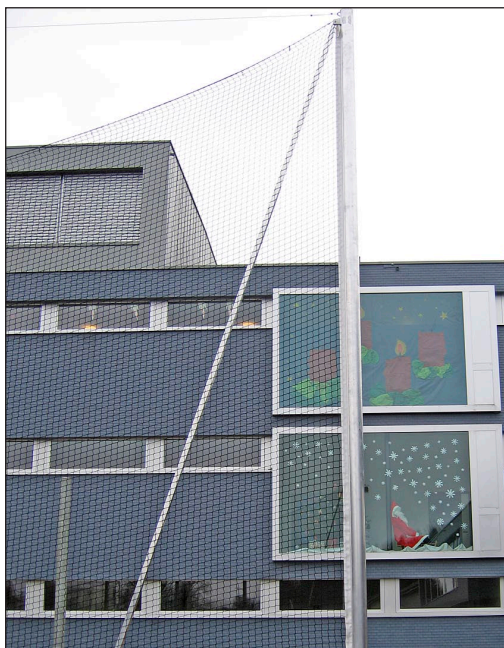
11. Diagonal- und Horizontalstreben verschrauben.



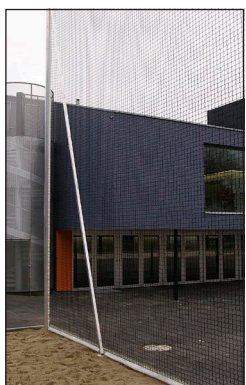
12. Abschlusspfosten (wenn vorhanden, auch Eckpfosten) in Hülsen stellen, Klemmschraube (in Deckelkammer) anziehen.
13. Diagonalstreben in Adapter einführen und verschrauben.





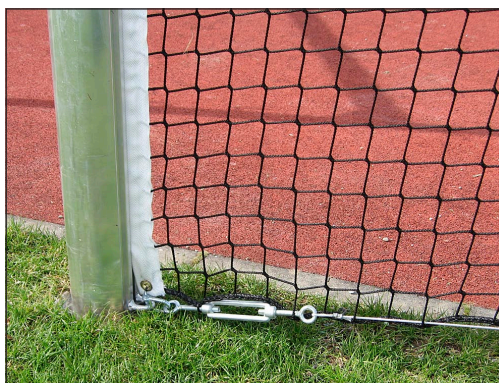


14. Mittelpfosten in Hülsen stellen und ausrichten (Netzhaken).  
15. Oberes Spannseil auf der Gegenseite montieren und vorspannen. Spannseil in die Netzhaken der Mittelpfosten einhängen.



16. Ballfangnetz mittels den beiliegenden Karabinerhaken am oberen Spannseil einhängen (ca. alle 35–40 cm).

17. Spannseil nach spannen.



18. Unteres Spannseil ( $\varnothing$  3 mm) im Ballfangnetz einschlaufen und mittels Wantenspannern an den Pfosten befestigen und spannen.

19. WICHTIG: Das untere Spannseil kann nicht «gerade» gespannt werden. Das Netz muss sich zuerst «ergeben». Nach ca. 3–4 Wochen muss nachgespannt werden.



## Demontage

Wenn der Ballfang demontiert wird, müssen die Horizontalstrebe nur an der Diagonalstrebe gelöst werden und können dann an den Pfosten angeklappt werden. Auch die Diagonalstrebe wird an den Pfosten angeklappt und muss nur am Adapter gelöst werden.

Ansonsten müssen die Streben genau bezeichnet werden, da sie exakt angepasst wurden bei der Montage und somit unterschiedliche Längen haben können.

## Wartung und Pflege

Oberes und unteres Spannseil nach ca. vier Wochen nachspannen. Gegebenfalls muss das Spannseil eingekürzt werden.

Kleinere Netzreparaturen können vor Ort mittels PP-Leinen durchgeführt werden.

Grössere Schäden bedürfen einer fachkundiger Abklärung vor Ort.

