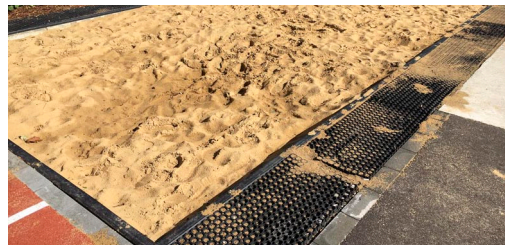


Objektbeispiel Allwetterplatz

Nr. 10-2/29.3.2018

Hierbei handelt es sich um ein (1) Objektbeispiel aus einer Reihe von zahlreichen weiteren Referenzen.

Objekt	Schulhaus Isenlauf, Badstrasse 3, 5620 Bremgarten
Projekt	Sanierung und Ausbau Sport-Aussenanlage
Erstellung	Sommer 2017
Bauherr	Stadt Bremgarten, 5620 Bremgarten
Planer	grünwerk 1 landschaftsarchitekten ag, Leberngasse 15, 4600 Olten
Unternehmer	H. Graf AG, Strassenbau und Tiefbau, Bachstrasse 2, 5621 Zufikon
Produkte	<ul style="list-style-type: none">■ silisport-Abschlüsse■ silisport-Vereins- und Teamsportgeräte■ silisport-Leichtathletik-Ausstattungen■ silisport-Sportsand■ silisport-Sprunggruben-Abdeckung



Zur Beachtung:

Da es uns nicht möglich ist, die gelieferten Teile in Bezug auf die Funktion und Ästhetik zu prüfen, ist nicht gewährleistet, dass die Produkte im von uns gelieferten Zustand vorhanden, bzw. überhaupt noch vorhanden sind.